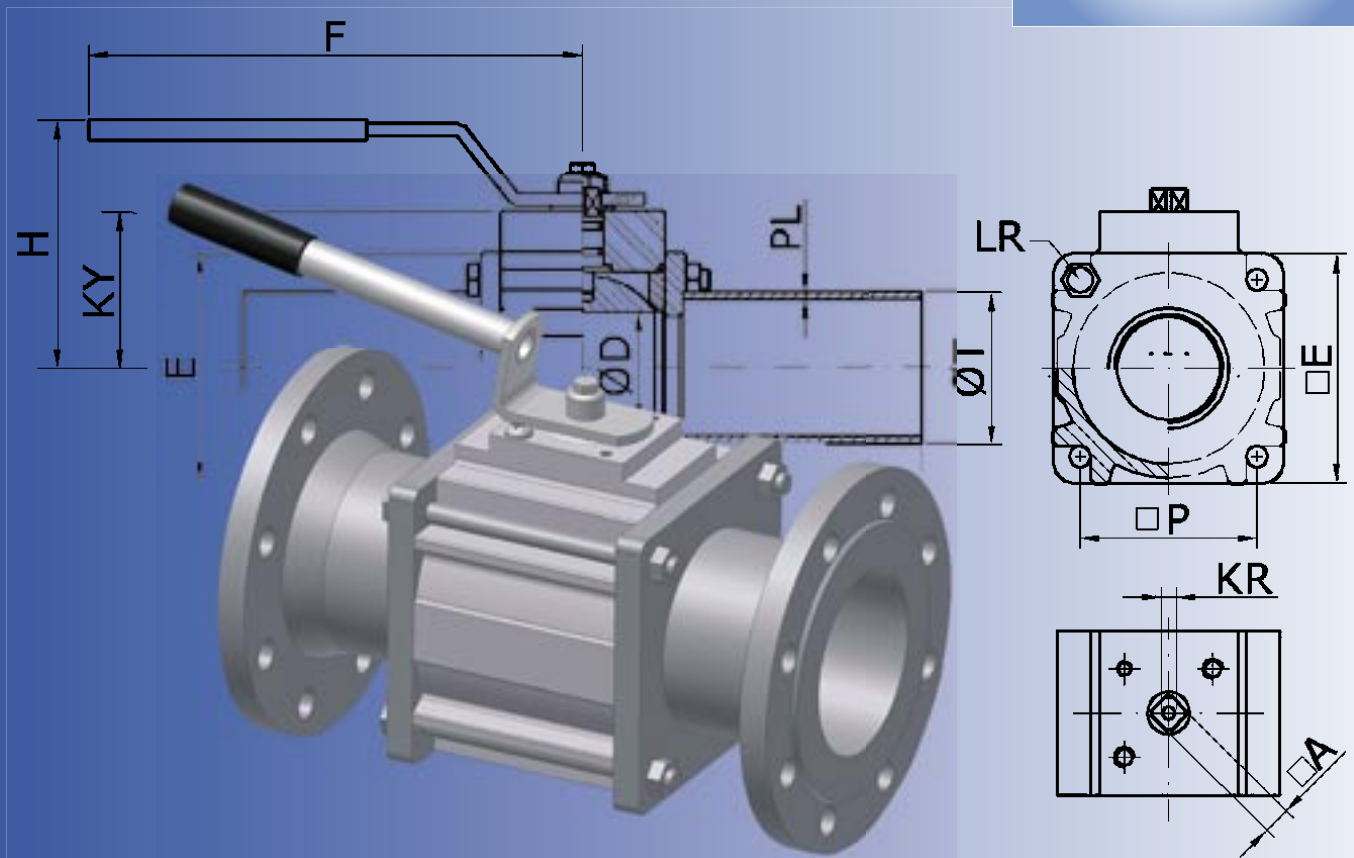




JOUKA

PRODUKTKATALOG

KULVENTILER
STÄLLDON
TILLBEHÖR



INNEHÅLLSFÖRTECKNING

Avgörande fördelar	3-5
Aluminiumventiler	6
Stålventiler	7
Syrafasta ventiler	8
Processindustri	9-10
Pappersindustri	11
Kemisk industri	12
Maskiner och hydraulik	13
Fordonstillämpningar	14-15
Måttabeller	16-19
Typbeteckningar	20
Underhåll	21-23
Ställdon	24-26
Säkerhetsventiler	27
Underleverantörstjänster	28

Vi förbehåller oss rätten till ändringar. Copyright Jouka Oy. Ver 2. (2007).



WWW.JOUKA.FI

Somerotie 4, FIN-33470 Ylöjärvi, Finland
Tel. +358 3 359 7500, Telefax +358 3 359 7521

AVGÖRANDE FÖRDELAR

JOUKA – ditt bästa val:

Finsk kvalitet rakt igenom

Jouka grundades 1957. Alla ventiler och ställdon planeras och tillverkas i den egna fabriken i Ylöjärvi.



Lång livslängd ger ekonomi

Reservdelar för upp till 40 år gamla Jouka-ventiler finns för direktleverans. Till Jouka finns alla reservdelar.

Erfarenhet och kunnighet

Ventilen har utvecklats utifrån feedback från användarna. Därför håller den.

Valmöjligheter

Från manuella till datorstyrda.

Material

Syrafast, aluminium, stål. Även Hastelloy, Duplex, SMO, Titan, färgade metaller - enligt kundens önskemål. Förokromning, plasmabehandling och eloxering.

Specialmodeller

Vi tillverkar speciallösningar direkt till kundens behov.

Stort urval

Ventilerna kan förses med olika reglerings-, kontroll-, låsnings-, kopplings- och övervakningsmekanismer.

Planeringsstöd

Vi hjälper dig planera utifrån dina behov. Du får även CAD-bilder i 3D.

Enligt EU-direktiv

Streckkoden spårar material och tillverkning.

WWW.JOUKA.FI

Somerotie 4, FIN-33470 Ylöjärvi, Finland
Tel. +358 3 359 7500, Telefax +358 3 359 7521

Man behöver inte ångra ett bra köp Viktiga kriterier vid val av ventil

Många ventiler fungerar bra vid testkörningen, men underhålls- och reservdelskostnaderna vid långvarig drift kan lätt leda till att inköpspriset mångdubblas. På Jouka har vi kunnat följa hur våra produkter fungerat i över 40 år. Även om vi erbjuder ett komplett reservdelssortiment, uppgår försäljningen av reservdelar till endast 0,2 % av vår omsättning. Det säger en del om hur pålitlig vi har gjort Joukas kulventil.

Ventiler monterade så långt tillbaka som på 70-talet är fortfarande i full drift på de mest varierande håll. I ventiler tillverkade av Jouka är t ex kulans tätning ovanligt bred för att skapa slitmån för åtskilliga år. I rörledningarnas vätskor finns ofta orenheter och t o m olika slags fibrer, från vilkas slitning Joukas ventil är bättre skyddad. Även det faktum att kulan är större ger bättre tätningstolerans mellan öppningen och kulans tätning. Eftersom vi inte använder gjutformar vid tillverkningen av våra ventilhus, undgår vi de problem som orsakas av ojämnheter och blåsbildningar.

I bilden visas kulventilens beståndsdelar; delar till vänster hör till Joukas kulventil. Båda ventilerna säljs oavsett storleks- och kvalitetsskillnader till samma nominella storlek. Dessutom är Joukas ventiler som standard utrustade med en krage som passar samtliga ställdon.



WWW.JOUKA.FI

Somerotie 4, FIN-33470 Ylöjärvi, Finland
Tel. +358 3 359 7500, Telefax +358 3 359 7521

AVGÖRANDE FÖRDELAR

Gemensamt för alla Joukas kulventiler är:

Icke-gjutna ventilhus, inga ojämnheter, mediet kan inte sugas upp i huskonstruktionen.

Enkla att montera: kragmontering, svetsmontering, R-innergånga eller slangkoppling.

Lätta att serva och reparera: Kan demonteras från rörledningen utan att fastsättningskragen behöver tas loss.

Säker och störningsfri funktion i alla monteringslägen samt små flödesförluster.

Kan även försees med pneumatiska, hydrauliska eller elektriska ställdon.

Reglerdon- och gränslägesbrytarbaserade versioner.

Kultätning PTFE eller special: kolfiber, grafit, PTFE/AISI, ställit, färgad metall eller med insatstätning.

Kulor av skalmodell eller cylinderborrade, hårdkromade eller aluminium, stål, syrafast, TiNi-behandlade eller specialmetall.



WWW.JOUKA.FI

Somerotie 4, FIN-33470 Ylöjärvi, Finland
Tel. +358 3 359 7500, Telefax +358 3 359 7521

PN 16 / 25

DN 20-100

Temperaturintervall -40°C / +130°C,

pH 4.5-8.5

Användningsområden: Luft- och gasledningar, smörjmedel-, bränsle- och oljesystem, kylanläggningar, aktiva vattenledningar, avlopp, sug- och spolsystem, pulver och granulat, brandsläckningssystem, tankfordon, brandfordon, avfallsfordon. Kan förses med syrafast eller hårdkromad kula och syrafasta kopplingar. Al-kulan är anodiserad som standard.

Fördelar:

- Kostnadseffektiv lösning
- Låg vikt, mindre vibrationseffekter
- Moduluppbyggnad
- Inga gjutna delar i huset
- Rostfri



Ultralätt vikt

Den aluminiumbaserade kulventilen är kanske den mest kända i Joukas produktfamilj.

WWW.JOUKA.FI

Somerotie 4, FIN-33470 Ylöjärvi, Finland

Tel. +358 3 359 7500, Telefax +358 3 359 7521

STÅLVENTILER

PN 16 / 25, specialmodeller PN 64/80

DN 10-200

**Temperaturintervall; -40°C - +180°C,
med special- och metalltätning upp till +230 °C**



Användningsområden:

Lämplig för t ex gas, hett och kallt vatten
samt alla slags oljor.

Fördelar:

- Rostfri kula och spindlar
- Kan fås även med hårdkromad kula
- Lätt att anpassa
- Specialkonstruktioner efter beställning



WWW.JOUKA.FI

Somerotie 4, FIN-33470 Ylöjärvi, Finland
Tel. +358 3 359 7500, Telefax +358 3 359 7521

PN 16 / 25, specialmodeller PN 64/80

DN 10-200

**Temperaturintervall; -40°C - +180°C,
med special- och metalltätning upp till +230°C**

Användningsområden:

Samtliga där det förekommer korrosiva vätskor eller en korroderande omgivning. Processindustri och kemisk industri, pappersindustri, maskinkonstruktion och fordonsindustri.

Fördelar:

- God kemisk motståndskraft
- Lätt att anpassa
- Finns även som Fire Safe (ISO 10 497) –modell
- Atex –ventil (miljöer med explosionsfara)
- Specialmodeller efter beställning



WWW.JOUKA.FI

Somerotie 4, FIN-33470 Ylöjärvi, Finland
Tel. +358 3 359 7500, Telefax +358 3 359 7521

PROCESSINDUSTRI

Experter på tillämpningar inom processindustrin

- Robust hydrauliskt ställdon, Joline.



- Ventil med insatstätning som förhindrar ansamling av mediet mellan kula och hus.



- Specialtättningsmaterial PTFE + AISI 316 –legering.



- Stålventil med högre tryckklass.



WWW.JOUKA.FI

Somerotie 4, FIN-33470 Ylöjärvi, Finland
Tel. +358 3 359 7500, Telefax +358 3 359 7521



Ställdon + gränslägesbrytare.
Skyddsklass IP 64.



Syrafast material, PTFE
kultätningar och PTFE O-ringar.



3-vägsventil med bottenutlopp.
Hantaget kan vridas 180 grader.



Kula och tätningar för 3-
vägsventil.



Regleringsventil med V-öppning.



Ventil av Duplex-stål för speciella
förhållanden.

PAPPERSINDUSTRI



3-vägskulventil för bläckborttagning inom pappersåtervinning.



Syrafast provtagningsventil med stellittätning.



DN 200 med full genomlopp, hårdkromad kula och metal kultätningar. Höga temperaturer och slitande material.



Specialventil för pappersmaskin.



Ventiler och ställdon i analysator.

WWW.JOUKA.FI

Somerotie 4, FIN-33470 Ylöjärvi, Finland
Tel. +358 3 359 7500, Telefax +358 3 359 7521



Syrafast ventil med dubbelverkande pneumatiskt ställdon, som styrs av en digital regleringsenhet. Den datorstyrda modellen håller automatiskt flödet och/eller trycket konstant.



Säkerhetsventil, med automatisk fjäderretur – motverkar att ventiler glöms i öppet läge.



Ventiler av Hastelloy material.



Enkelverkande ställdon säkrar funktion i störningssituation.



Duplex ventil för provtagning.

MASKINER OCH HYDRAULIK



Slangkopplingar finns i stort urval.



Aluminiumventil med slangkoppling och ställbart handtag.



Spolventil: Denna kompakta och kostnadseffektiva specialprodukt ersätter sin dubbla vikt i antal kilo olika slags andra delar.



Specialventil för Siberiens klimat.



TiNi- ytbehandling och kula av Titan material.

WWW.JOUKA.FI

Somerotie 4, FIN-33470 Ylöjärvi, Finland
Tel. +358 3 359 7500, Telefax +358 3 359 7521

FORDONSTILLÄMPNINGAR



Kulsektorventil med aluminiumhus för pneumatiskt transporterade pulver- och granulatsystem.



Syrafast ventil med ställdonskoppling enligt ISO 5211-standarden.



Krage med snabbkoppling för kamlok.



Fördelningssystem för transport av sur substans.

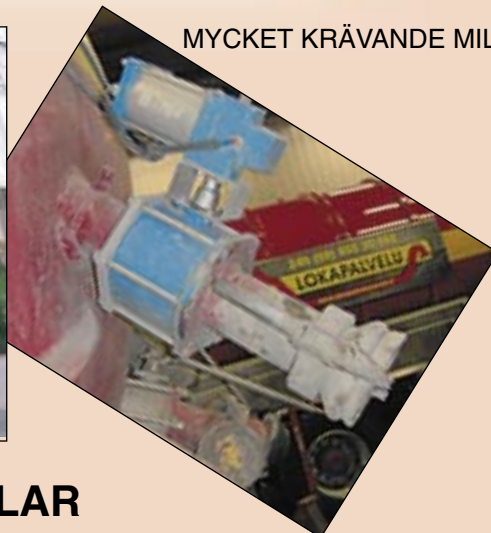
WWW.JOUKA.FI

Somerotie 4, FIN-33470 Ylöjärvi, Finland
Tel. +358 3 359 7500, Telefax +358 3 359 7521

FORDONSTILLÄMPNINGAR



MYCKET KRÄVANDE MILJÖ



VENTILER TILL SLAMSUGNINGSBILAR

DN 100 kulventil i stål med antingen syrafast eller hårdkromad kula. Fördelen med Jouka är hållbarheten i en hård, slitande miljö, såsom tömning av sand ur dagvattenbrunnar. Kopplingarna är antingen gängade eller svetsade, eller efter kundens önskemål. Finns även med slitstarka Joline tryckluftsreglerade ställdon från Jouka.

ETT LÄTT OCH SLAGTÅLIGT ALTERNATIV

DN 100 kulventil med aluminiumhus och hårdkromad tubmonterad kula i stål. Kulan tål hårda miljöer. Traditionell slambilsventil. Kostnadseffektivt alternativ. Även utrustad med ställdon (bild).

TANKBILSVENTILER

De vanligaste kulventilerna i fordon är Joukas kulventiler med aluminiumhus (J-serien) och kula i antingen AISI 316 eller aluminium.

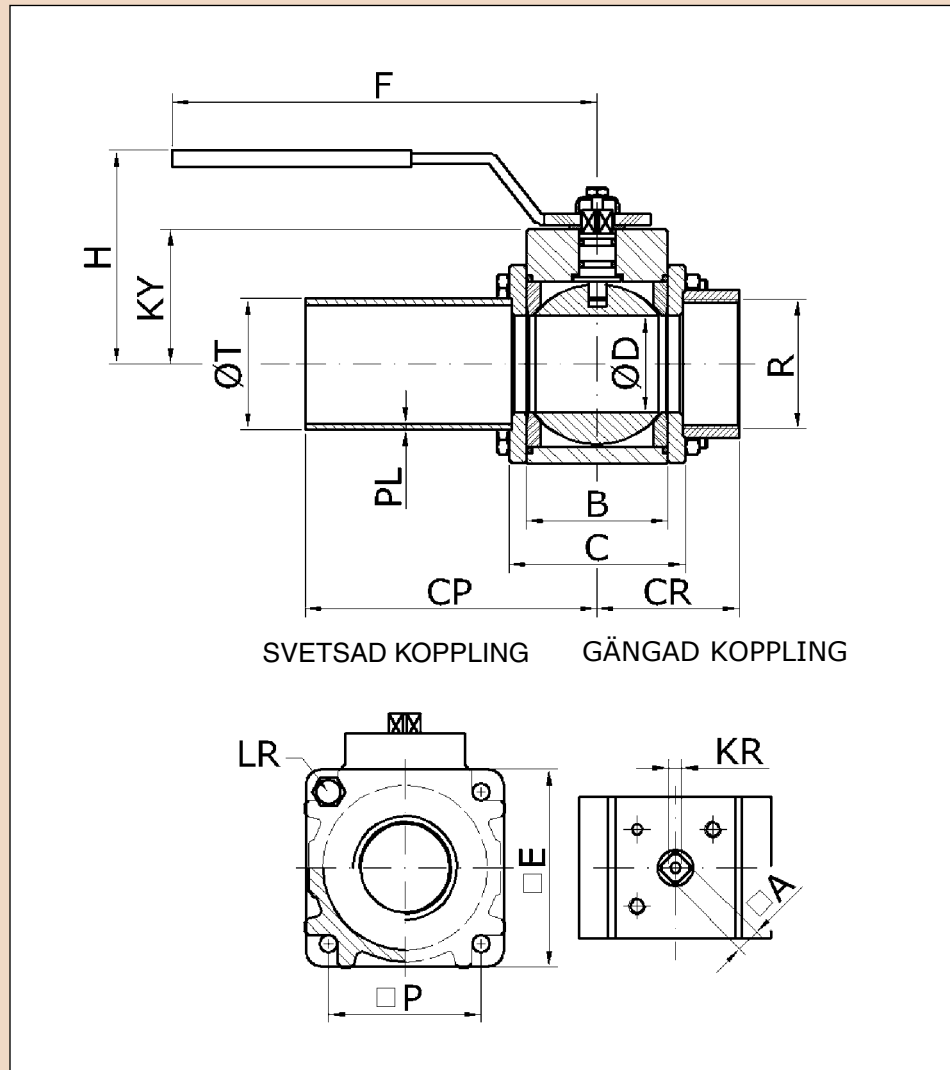
Syrafast 316 (H-serien) kulventiler används i kemikaliebilar. Kopplingar och monteringsmått enligt Joukas standard. Vi tillverkar modeller även efter kundens önskemål. Ställdonslösningar finns.



WWW.JOUKA.FI

Somerotie 4, FIN-33470 Ylöjärvi, Finland
Tel. +358 3 359 7500, Telefax +358 3 359 7521

ALUMINIUMVENTILER

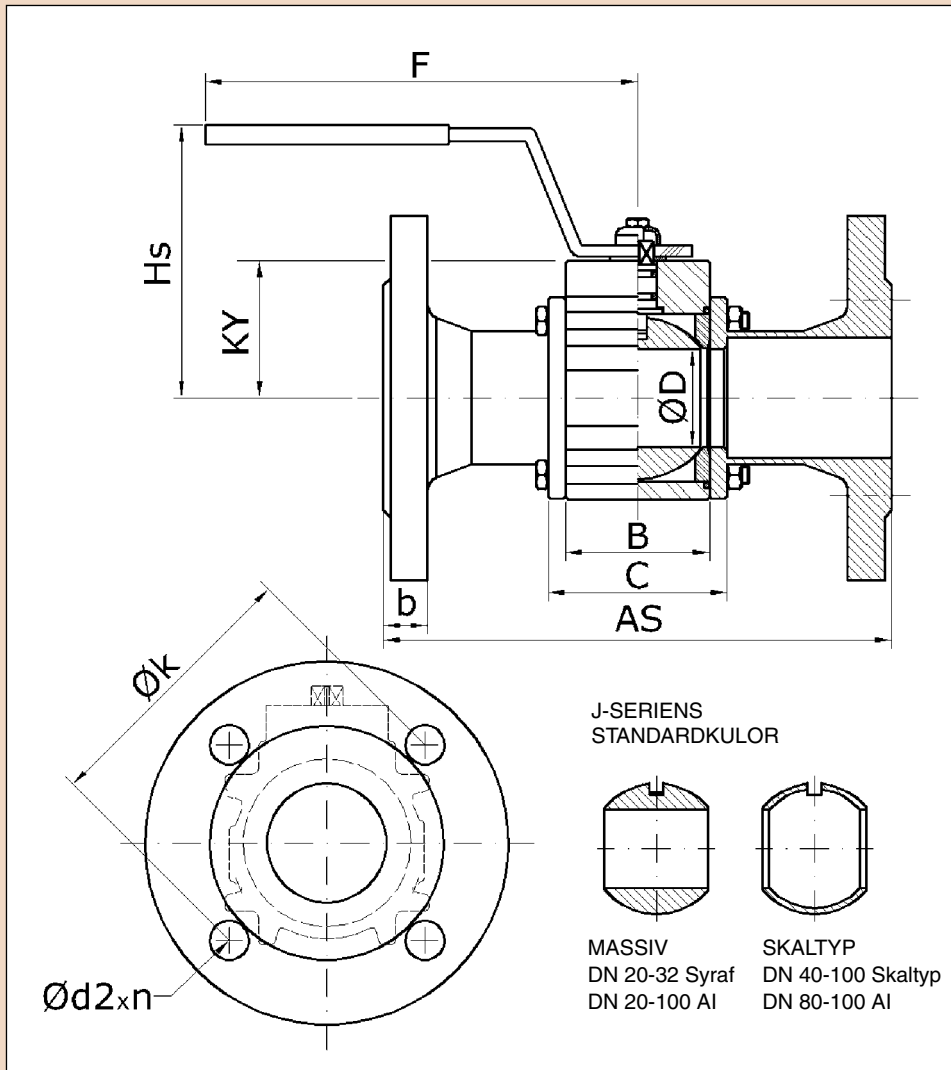


TYP	NOM. STLK DN		D	PN	A	B	H	E	F	R	KY	P	KR
	mm	in											
J020	20	3/4	25	25	11	36	60	61	150	3/4"	40	46	M6
J025	25	1	25	25	11	36	60	61	150	1"	40	46	M6
J032	32	1 1/4	32	25	11	50	90	74	200	1 1/4"	53	57	M6
J040	40	1 1/2	50	25	11	65	100	91	200	1 1/2"	62	70	M6
J050	50	2	50	25	11	65	100	91	200	2"	62	70	M6
J065	65	2 1/2	55	16	14/17	77	160	112	260	2 1/2"	74	86	M8
J080	80	3	65	16	14/17	90	165	124	260	3"	81	97	M8
J100	100	4	90	16	14/17	126	190	167	260	4"	106	129	M8

WWW.JOUKA.FI

Somerotie 4, FIN-33470 Ylöjärvi, Finland
Tel. +358 3 359 7500, Telefax +358 3 359 7521

ALUMINIUMVENTILER



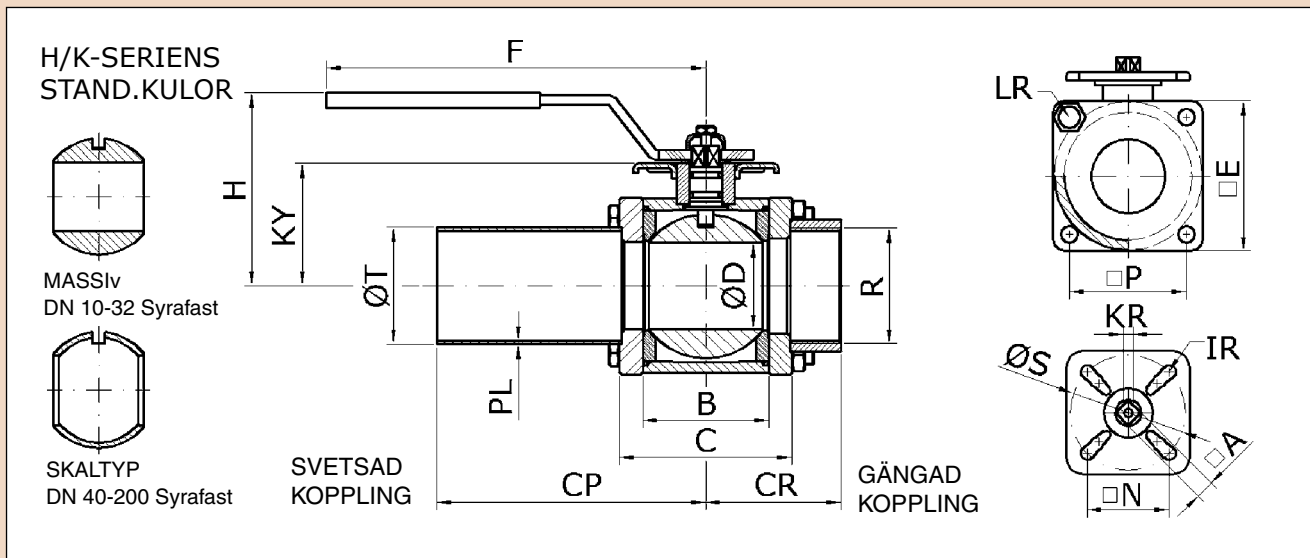
DIN 2633 PN16

LR	C*	CP*	T	PL*	CR*	AS	d2	n	k	b	Hs	PKY
M8	52	121	26,9	2,3	43	150	14	4	75	18	75	1
M8	52	121	33,7	2,6	46	160	14	4	85	18	75	1
M8	66	128	42,4	2,6	56	180	18	4	100	18	110	1,5
M8	81	136	48,3	2,6	67	200	18	4	110	18	100	2,4
M8	81	136	60,3	2,9	69	230	18	4	125	20	100	2,6
M10	101	146	76,1	2,9	81	290	18	4	145	18	125	4,3
M10	114	152	88,9	3,2	94	310	18	8	160	20	135	5,8
M12	150	170	114,3	3,2	117	350	18	8	180	20	130	10,8

*Måttena är inte exakta, i tabellen måttena är för stålkopplingarna.

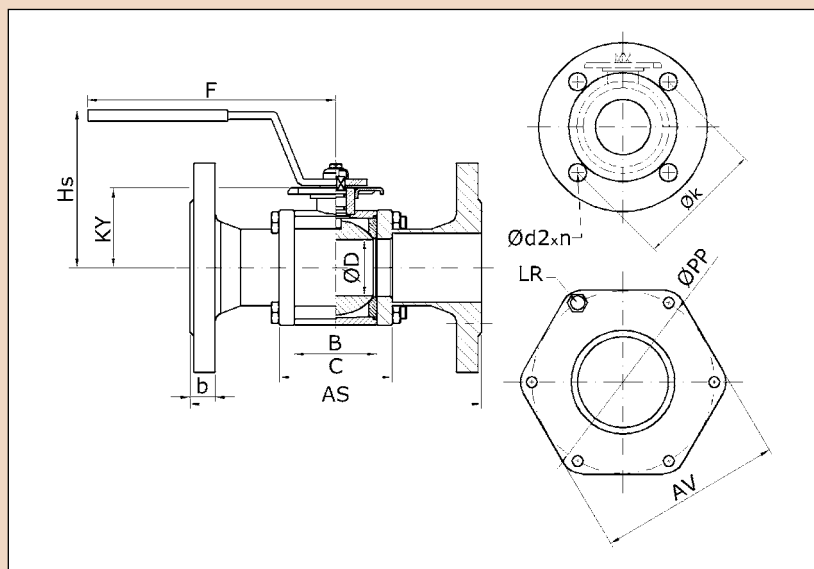
WWW.JOUKA.FI

Somerotie 4, FIN-33470 Ylöjärvi, Finland
Tel. +358 3 359 7500, Telefax +358 3 359 7521



NIM. STLK DN				ISO													
mm	in	D	PN	5211 F	A	B	H	E	F	R	KY	P	KR	LR	PP	AV	
10	3/8	15	25	F05	11	30	50	47	150	3/8"	31	32	M6	M6	-	-	
15	1/2	15	25	F05	11	30	50	47	150	1/2"	31	32	M6	M6	-	-	
20	3/4	25	25	F05	11	36	60	61	150	3/4"	39	46	M6	M8	-	-	
25	1	25	25	F05	11	36	60	61	150	1"	39	46	M6	M8	-	-	
32	1 1/4	32	25	F05,F07	11	50	90	74	200	1 1/4"	54	57	M6	M8	-	-	
40	1 1/2	48,5	25	F05,F07	11	65	100	91	200	1 1/2"	63	71	M6	M10	-	-	
50	2	48,5	25	F05,F07	11	65	100	91	200	2"	63	71	M6	M10	-	-	
65	2 1/2	48,5	16	F05,F07	11	65	100	91	200	2 1/2"	63	71	M6	M10	-	-	
65	2 1/2	55	16	F07,10	17	77	165	112	260	2 1/2"	73	86	M8	M10	-	-	
65	2 1/2	67	16	F07,10	17	90	170	124	260	2 1/2"	81	97	M8	M10	-	-	
80	3	67	16	F07,10	17	90	170	124	260	3"	81	97	M8	M10	-	-	
80	3	80	16	F07,10	17	116	185	152	260	3"	94	115	M8	M12	-	-	
100	4	80	16	F07,10	17	116	185	152	260	4"	94	115	M8	M12	-	-	
100	4	90	16	10,12,14	22	126	205	167	310	4"	103	129	M8	M12	-	-	
100	4	100	16	10,12,14	22	136	220	202	310	4"	111	-	M8	M12	200	202	
125	5	100	16	10,12,14	22	136	220	202	310	-	111	-	M8	M12	200	202	
125	5	125	16	10,12,14	22	164	240	235	310	-	132	-	M8	M16	220	235	
150	6	125	16	10,12,14	22	164	240	235	310	-	132	-	M8	M16	220	235	
150	6	150	16	10	27	186	315	272	600	-	167	-	M8	M20	272	275	
200	7	150	16	10	27	186	315	272	600	-	167	-	M8	M20	272	275	
200	7	200	16	10	27	242	351	366	600	-	206	-	M8	M20	351	366	

CH SYRAFASTA



ISO 5211	IR	N	S
F05	M6	35,4	50
F07	M8	49,5	70
F10	M10	72,1	102
F12	M12	88,4	125
F14	M16	99	140

R = Gängad koppling
 P = Långa svetskopplingar
 T = Korta svetskopplingar
 D = DIN-krage
 I = Utan koppling

Ventilens totalmått vid korta svetskopplingar enligt beställning.

C*	CP*	T	CR*	PL		DIN						VIKT (Kg)				
				H	K	AS	d2	n	k	b	Hs	R	P	T	D	I
42	115	17,2	45	1,4	1,8	130	14	4	60	16	70	0,6	0,7	0,6	2,0	0,4
42	115	21,3	54	1,4	2	130	14	4	65	16	70	0,7	0,7	0,6	2,2	0,4
51	120	26,9	42	1,5	2,3	150	14	4	75	18	80	1,4	1,5	1,4	3,6	0,7
52	120	33,7	45	2	2,6	160	14	4	85	18	80	1,4	1,6	1,4	4,0	0,7
66	127	42,4	54	2	2,6	180	18	4	100	18	115	2,4	2,6	1,9	5,5	1,0
85	137	48,3	64	2	2,6	200	18	4	110	18	125	3,5	4,0	3,6	8,3	2,0
85	137	60,3	68	2	2,9	230	18	4	125	20	125	3,5	4,1	3,7	9,4	2,0
85	137	76,1	72	2	2,9	290	18	4	145	18	125	3,7	4,2	3,7	11,2	2,0
101	145	76,1	80	2	2,9	290	18	4	145	18	165	6,3	7,0	6,4	13,6	3,7
114	151	76,1	86	2	2,9	290	18	4	145	18	170	8,6	9,6	8,9	16,4	5,1
114	151	88,9	89	2	3,2	310	18	8	160	20	170	8,6	9,6	8,9	18,5	5,1
140	164	88,9	102	2	3,2	310	18	8	160	20	185	14,3	15,1	14,7	22,5	10,3
140	164	114,3	102	2,5	3,6	350	18	8	180	20	185	14,3	15,1	14,8	24,6	10,3
158	173	114,3	111	2,5	3,6	350	18	8	180	20	205	20,0	19,8	19,0	29,3	12,5
168	177	114,3	116	2,5	3,6	350	18	8	180	20	220	23,5	23,3	22,5	32,8	15,4
168	177	139,7	-	2,5	4	400	18	8	210	22	220	-	23,3	22,5	36,5	15,4
204	196	139,7	-	2,5	4	400	18	8	210	22	240	-	-	37,8	51,8	25,7
204	196	168,3	-	3	4,5	480	22	8	240	22	240	-	-	37,8	53,7	25,7
226	207	168,3	-	3	4,5	480	22	8	240	22	315	-	-	64,8	80,7	44,3
226	207	219,1	-	3	6,3	600	22	12	295	24	315	-	-	65,3	87,2	44,3
282	236	219,1	-	3	6,3	457	22	12	295	24	315	-	-	-	115	-

*Måttena är inte exakta, i tabellen måttena är för stålkopplingarna.

WWW.JOUKA.FI

Somerotie 4, FIN-33470 Ylöjärvi, Finland
 Tel. +358 3 359 7500, Telefax +358 3 359 7521

TYPBETECKNINGAR

Ventilens **nominella storlek** DN xx

Ventilöppningens diameter, ej angiven på aluminiumventiler

O- ringens material:

V = Vitongummi = FPM
T = Teflon = PTFE
E = EPDM-gummi
N = Nitrilgummi = NBR

H080/065HVP- _ - _ - _ ...

Kula materials

A = aluminium
H = syrafast stål
K = hårdkromat stål

Ventilhus material

J = aluminium
H = syrafast stål
K = stål

Kopplingar:

R = invändig rörgängning R (BSP)
P = svetskoppling, lång (standard)
T = svetskoppling, kort
F = slätä kopplingar (för specialla ändamål)
S = löskragar I lättmetall max PN10 bar
D = kragförsedd, D1 = PN16,
D2 = PN25, D4 = PN40
O = utan kopplingar, dvs enbart mittdelen av ventilen inklusive skruvar och muttrar
C = hanlig kamlok-koppling för slang
L = slangkoppling
N = NPT –innergängkoppling
Övriga kopplingar märks ...HVP/L-.. = svetskoppling/slangkoppling (handtaget pekar I öppet läge mot slangkopplingen)

Tilläggsmarkeringar:

V = manuellt handtag, galvaniserat stål
VH = manuellt handtag, syrafast stål
T = Axel fyrkant mått, t ex T14 är 14mm
PP = cylinderborrad kula
C = kulans tätning i PTFE + C (25% kol)
NS = rördimension, innermått
PN = tryckklass + nummer, t ex PN 40 = 40 bar
E = speciallösning, förklaras separat
CR = hårdkromad kula

WWW.JOUKA.FI

Somerotie 4, FIN-33470 Ylöjärvi, Finland
Tel. +358 3 359 7500, Telefax +358 3 359 7521



JOUKA OY



Palloventtiili • Ball valve

Asennus- ja käyttöohjeet • Monteringsanvisningar
 Mounting instructions • Monteringsanvisning
 Instructions de montage • Montagehinweise

<p>JOUKA OY Vestonkatu 15 33730 Tampere FINLAND ☎ +358 3 359 7500 www.jouka.fi</p>																											
<p>A B C</p> <p>>80mm</p>	<p>← A</p>	<p>↑ A</p>	<p>↑ A</p>																								
<p>B 1</p>	<p>B 2</p> <p>! Nm</p> <table border="0"> <tr> <td>M6</td><td>12 Nm</td> <td>M12</td><td>90 Nm</td> </tr> <tr> <td>M8</td><td>30 Nm</td> <td>M16</td><td>210 Nm</td> </tr> <tr> <td>M10</td><td>60 Nm</td> <td>M20</td><td>315 Nm</td> </tr> </table>	M6	12 Nm	M12	90 Nm	M8	30 Nm	M16	210 Nm	M10	60 Nm	M20	315 Nm	<p>C 1</p>	<p>C 2</p> <p>! Nm</p> <table border="0"> <tr> <td>M6</td><td>12 Nm</td> <td>M12</td><td>90 Nm</td> </tr> <tr> <td>M8</td><td>30 Nm</td> <td>M16</td><td>210 Nm</td> </tr> <tr> <td>M10</td><td>60 Nm</td> <td>M20</td><td>315 Nm</td> </tr> </table>	M6	12 Nm	M12	90 Nm	M8	30 Nm	M16	210 Nm	M10	60 Nm	M20	315 Nm
M6	12 Nm	M12	90 Nm																								
M8	30 Nm	M16	210 Nm																								
M10	60 Nm	M20	315 Nm																								
M6	12 Nm	M12	90 Nm																								
M8	30 Nm	M16	210 Nm																								
M10	60 Nm	M20	315 Nm																								

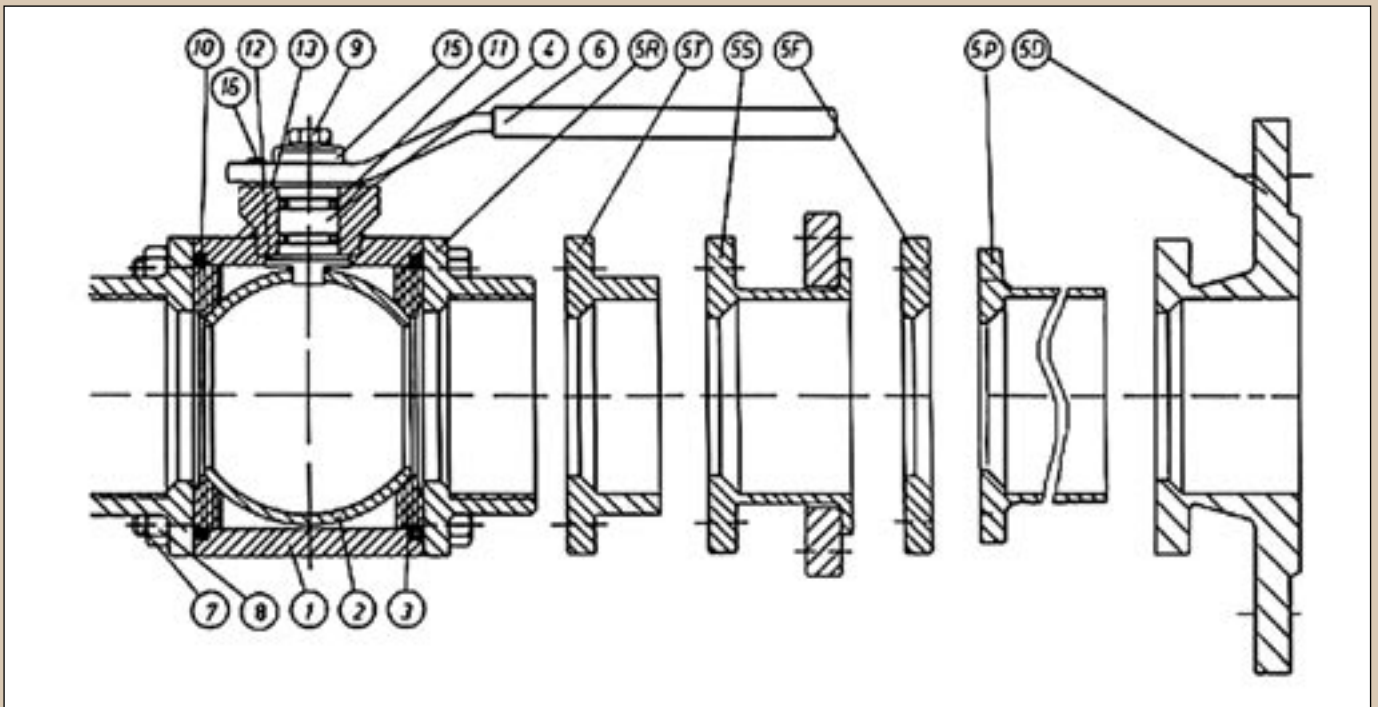


WWW.JOUKA.FI

Somerotie 4, FIN-33470 Ylöjärvi, Finland
 Tel. +358 3 359 7500, Telefax +358 3 359 7521



Reservdelar direkt från fabrik
till över 40 år gamla JOUKA-ventiler.



RESERVDLSFÖRTECKNING FÖR J, H OCH K-SERIERN

Del nr	Antal	Benämning	Material		Del nr	Antal	Benämning	Material
			Typ H	Typ K				Typ H och K
1	1	Hus	AISI 316	St 52	7	4 (6)	Sexkantsskruv	St, galvaniserad eller AISI 316
2	1	Kula	AISI 316	AISI 316	8	4 (6)	Sexkantsmutter	St, galvaniserad eller AISI 316
3	2	Kultätning *)	PTFE/PTFE+C	PTFE/PTFE+C	9	1	Sexkantsskruv	St, galvaniserad eller AISI 316
4	1	Axel	AISI 316	AISI 316	10	2	O-ring *)	NBR, EPDM, Viton eller PTFE
5 R	2	R-gängad koppling	AISI 316	St 37 **)	11	2	O-ring *)	Viton, PTFE, NBR eller EPDM
5 T	2	Kort svetskoppling	AISI 316	St 35.8 **)	12	1	Lager *)	PTFE
5 S	2	Löskrage	AISI 316	St 37 **)	13	1	Packning *)	PTFE
5 F	2	Slät koppling, specialändamål		St 37 **)				
5 D	2	Fast krage, PN25 eller PN 16		St 37 **)	15	1	Packning	Fe, galvaniserad eller AISI 316
5 P	2	Lång svetskoppling		St 35.8 **)	16	1	Begränsnings-pinne	St 52 eller AISI 316
6	1	Handtag	St, galvaniserad eller AISI 316	St, galvaniserad **)				

**) Även AISI 316

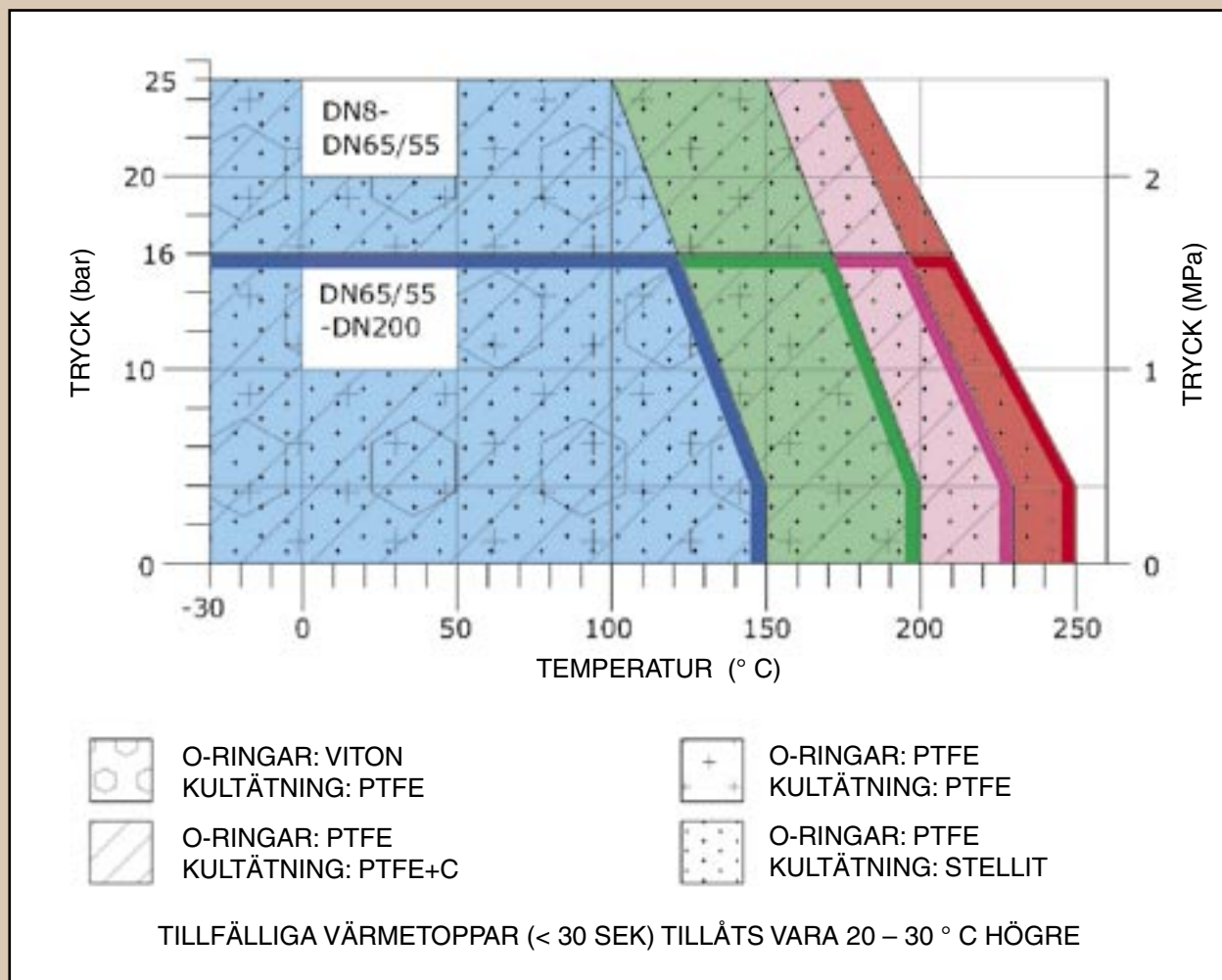
*) Tätningsserie (komplett)

WWW.JOUKA.FI

Somerotie 4, FIN-33470 Ylöjärvi, Finland
Tel. +358 3 359 7500, Telefax +358 3 359 7521

UNDERHÅL

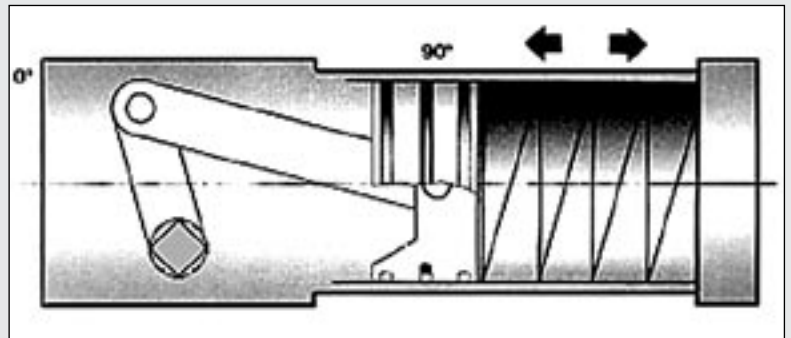
Tryck-temperaturkorrelation för stål- och syrafasta JOUKA-ventiler med olika tätningar.



WWW.JOUKA.FI

Somerotie 4, FIN-33470 Ylöjärvi, Finland
Tel. +358 3 359 7500, Telefax +358 3 359 7521

Joline-ställdon



Konstruktion och funktion

ställdonet används en enkel ledmekanism för att omvandla en rak rörelse till en skruvad. Ställdonet har därför få slitutsatta delar. Ledernas stora lageryta ökar livslängden. Funktionen är precis och utan glapp.

Tekniska data

Maximalt driftryck: 1 MPa (10 bar)

Driftmedium: Luft, neutral gas eller vätska

Fjäderretur: Vid behov

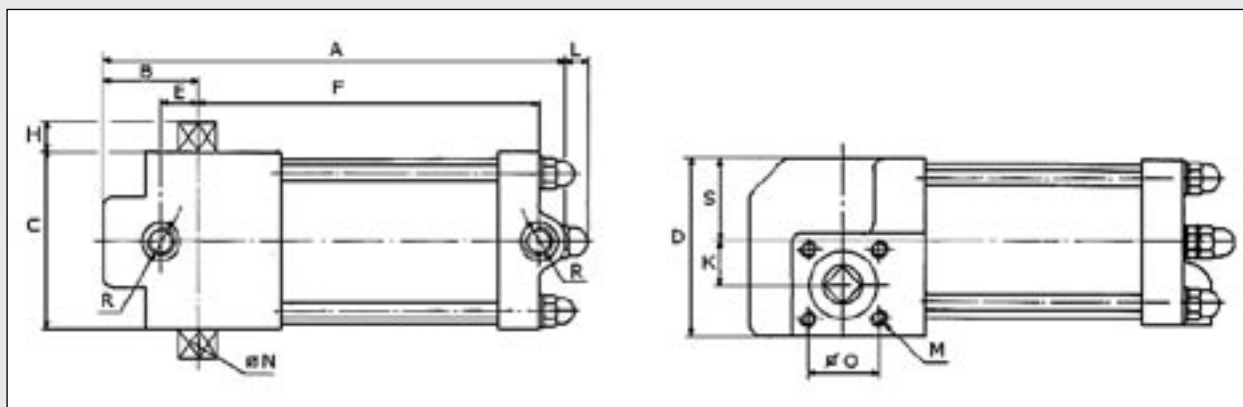
Smörjning: Ej nödvändig



WWW.JOUKA.FI

Somerotie 4, FIN-33470 Ylöjärvi, Finland
Tel. +358 3 359 7500, Telefax +358 3 359 7521

STÄLLDON



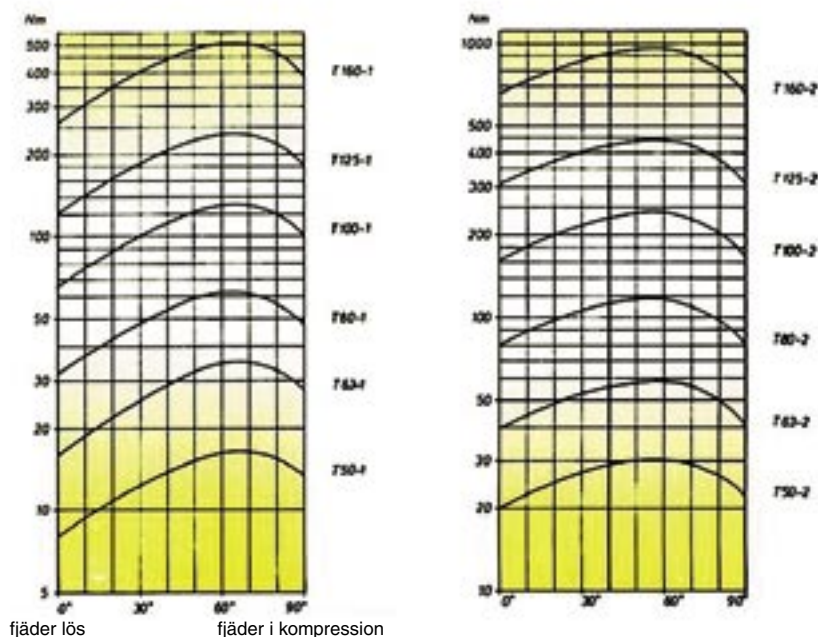
Enkelverkande (med fjäderretur)

TYP	Nm/ 5bar	A	B	C	D	E	F	H	K	N	R	M	S	Vikt/ kg	Ltr/ slag
T-50-1	8	252	34	60	65	20	215	10	15	25	9,5	1/4"	M6	31	1,6
T-63-1	15	293	41	75	75	16	245	10	18	25	9,5	1/4"	M6	37,5	3
T-80-1	30	345	50	95	95	20	271	12	22	35	12	1/4"	M6	47	5
T-100-1	55	435	65	114	114	26	350	14	30	35	14,3	1/4"	M8	57	6,2
T-125-1	120	520	76	140	147	30	392	22	37	65	22	1/4"	M10	68	18
T-160-1	260	750	107	178	191	40	612	24	50	80	30	3/8"	M12	87	35

Dubbelverkande

T-50-2	20	170	34	60	35	20	120	10	15	25	9,5	1/4"	M6	31	0,9
T-63-2	35	184	41	75	75	16	133	10	18	25	9,5	1/4"	M6	37,5	1,6
T-80-2	75	228	50	95	95	20	186	12	22	35	12	1/4"	M6	47	2,9
T-100-2	150	280	65	114	114	26	204	14	30	35	14,3	1/4"	M8	57	5
T-125-2	300	375	76	140	147	30	245	22	37	65	22	1/4"	M10	68	11
T-160-2	650	480	107	178	191	40	312	24	50	80	30	3/8"	M12	87	20

Vridmomentkurvor för JOLINE - ställdon



fjäder lös

fjäder i kompression

WWW.JOUKA.FI

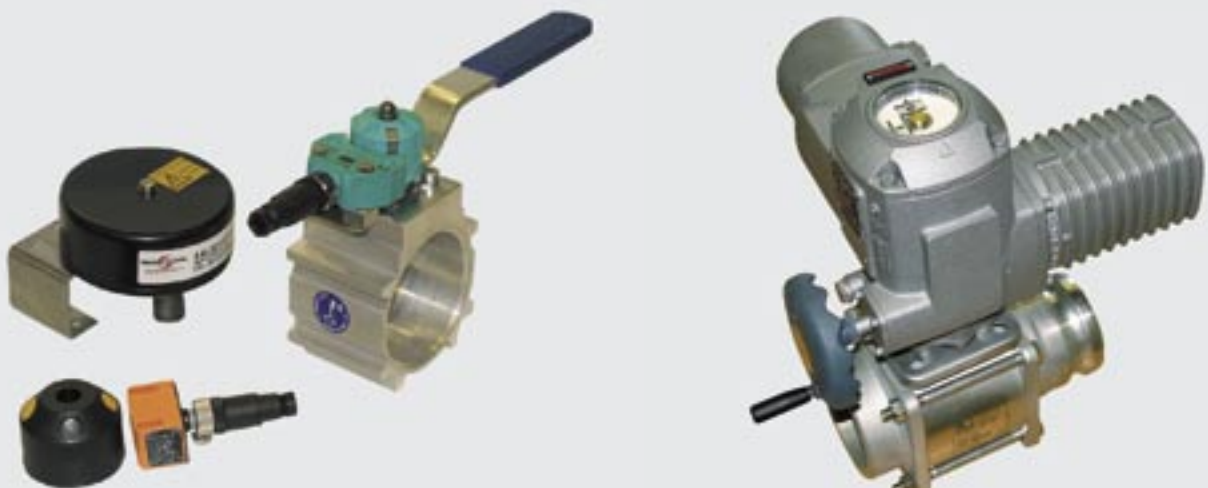
Somerotie 4, FIN-33470 Ylöjärvi, Finland
Tel. +358 3 359 7500, Telefax +358 3 359 7521

VI MONTERAR STÄLLDON OCH GRÄNSLÄGES- BRYTARE ENLIGT KUNDENS ÖNSKEMÅL

Joukas kulventiler kan även förses med andra önskade ställdonsfabrikat. Ställdonet kan vara tryckluftsdrevet, elektriskt eller hydrauliskt.



JOUKA AP



Gränslägebrytarna enligt kundens önskemål.

WWW.JOUKA.FI

Somerotie 4, FIN-33470 Ylöjärvi, Finland
Tel. +358 3 359 7500, Telefax +358 3 359 7521

SÄKERHETSVENTILER



ELDFAST VENTIL "FIRE SAFE"

Det Norske Veritas har beviljat ett brandtestcertifikat enligt ISO 10 497 för Joukas eldventil

DN 32 -64 / PN 25

DN 65 – 125 / PN 16

Atex ventil

För utrymmen med explosionsfara. Förhindrar statiska urladdningar i konstruktionen.

ATEX-94/9/EC: EX II 3 GD,2/22.



Regleringsnyhet för Joukas ventiler med ställdon.

Ställdonet styrs antingen elektropneumatiskt eller digitalt. Den datorstyrda modellen håller automatiskt flödet och/eller trycket konstant.



WWW.JOUKA.FI

Somerotie 4, FIN-33470 Ylöjärvi, Finland
Tel. +358 3 359 7500, Telefax +358 3 359 7521



JOUKA

PRODUKTKATALOG

JOUKA erbjuder även underleverantörstjänster:

PRESSNING AV METALL, DJUPDRAGNING, MASKINDELAR

Jouka har flera pressar, varav den största är på 160 ton. Med våra 80 produktionsmaskiner ordnar vi CNC-bearbetning, mekanisering, svetsning, slipning, polering och ihopmontering.

Skräddarsydda produkter

Vi söker efter bästa möjliga lösning för kunden alltifrån utformning och verktyg till den färdiga produkten.

Verktyg till förmånliga priser

Vi tillverkar verktygen själv, snabbt och till konkurrenskraftiga priser. Vi använder kostnadseffektiva material, anpassade efter belastning och antal.

Flexibel tillverkning

Produktionen kan ske i serier från några hundra upp till flera tusen.

